

## Opis projektu

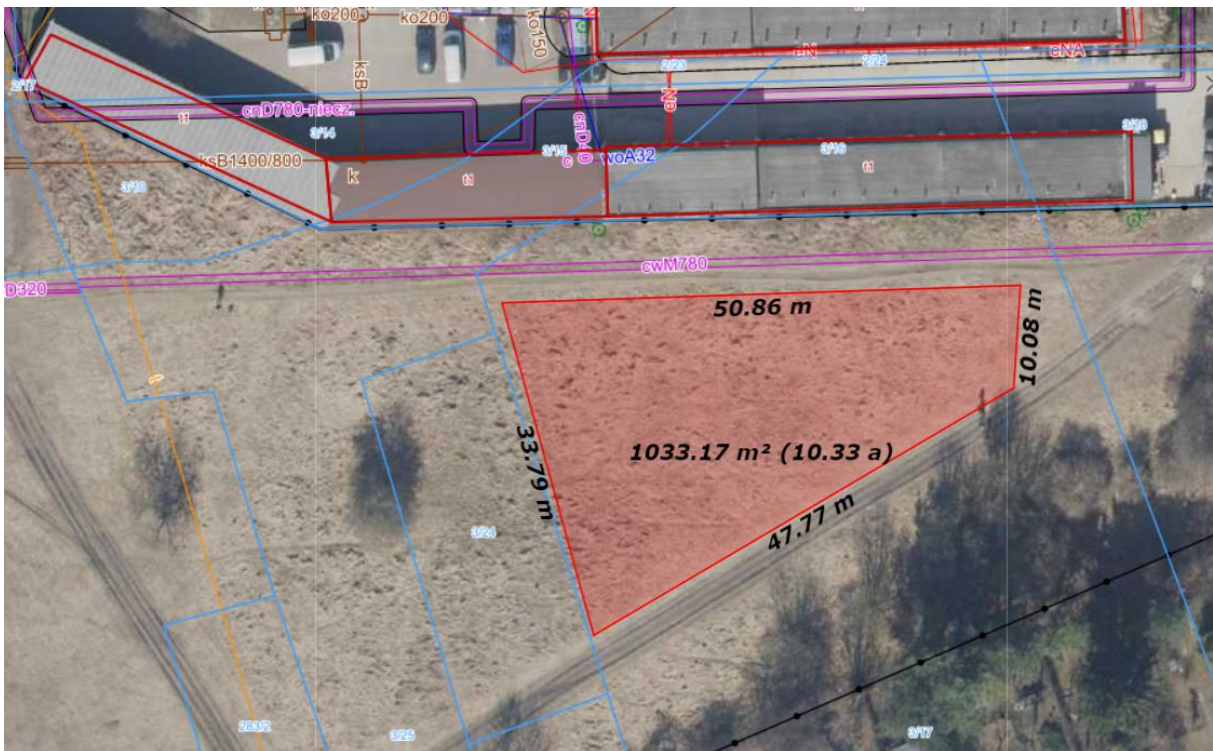
Projektowany psi park o powierzchni 1100 m<sup>2</sup> został zaplanowany jako bezpieczne i funkcjonalne miejsce do zabawy i treningu dla psów oraz odpoczynku dla ich właścicieli. Park zostanie wyposażony w różnorodne elementy infrastruktury, które zapewnią komfort i wygodę użytkownikom oraz ich czworonogom.

Cały teren parku będzie ogrodzony solidną siatką o wysokości 2 m, z podmurówką, aby zapewnić bezpieczeństwo psom i zapobiec ucieczkom. Długość ogrodzenia wyniesie 150 m, a na całym obwodzie zostaną zamontowane dwie furtki, które umożliwią łatwy dostęp do parku.

Park będzie wyposażony w osiem ławek, pięć koszy na śmieci oraz dwa poidła dla psów, co zapewni komfort zarówno dla właścicieli psów, jak i dla samych zwierząt. Dodatkowo zostaną zamontowane różnorodne sprzęty do zabawy i treningu, takie jak tunele, przeszkody i równoważnie, które umożliwią psom aktywną zabawę i rozwój fizyczny.

Aby zapewnić bezpieczeństwo użytkowników i monitorować teren parku, zostaną zamontowane dwie kamery. Realizacja tego projektu pozwoli na stworzenie nowoczesnego i funkcjonalnego psiego parku, który będzie bezpiecznym miejscem zabaw dla psów oraz wygodnym miejscem wypoczynku dla ich właścicieli. Inwestycja ta z pewnością przyczyni się do poprawy jakości życia mieszkańców okolicy oraz ich czworonogów.

## Szczegóły lokalizacji:



**powierzchnia parku:** ok. 1100 m<sup>2</sup>

**Ogrodzenie:** 2 m wysokości, solidna siatka z podmurówką

**Wyposażenie:**

Ławki: 8 sztuk

Kosze na śmieci: 5 sztuk

Poidła dla psów: 2 sztuki

Sprzęty do zabawy: tunele, przeszkody, równoważnia itp.

### **Kosztorys**

#### **Ogrodzenie:**

**Siatka:** ok. 150 m x 2 m = 300 m<sup>2</sup> x 60 PLN/m<sup>2</sup> = 18 000 PLN

**Podmurówka:** 150 m x 50 PLN/m<sup>2</sup> = 7 500 PLN

**Furtki:** 2 x 500 zł = 1000 PLN

#### **Ławki:**

8 sztuk x 800 PLN/szt = 6 400 PLN

#### **Kosze na śmieci:**

5 sztuk x 300 PLN/szt = 1 500 PLN

#### **Poidła dla psów:**

2 sztuki x 1,200 PLN/szt = 2 400 PLN

#### **Sprzęty do treningów:**

Różne sprzęty: 40,000 PLN

Kamery:

2 sztuki x 1 500 zł = 3 000 PLN

#### **Robocizna:**

Montaż ogrodzenia: 10,000 PLN

Instalacja ławek, koszy, poideł, sprzętów: 5,000 PLN

Zagospodarowanie terenu ( wykoszenie trawy, piasek): 40 000 PLN

#### **Inne koszty:**

**Projekt i nadzór budowlany:** 5,000 PLN

**Całkowity koszt:** 139 800 PLN