

# **wieża widokowa na Górcie Rogowskiej**

projekt dla  
XI Edycji Łódzkiego Budżetu Obywatelskiego  
2023/2024

# Górka Rogowska

51°48'59"N 19°29'49"E

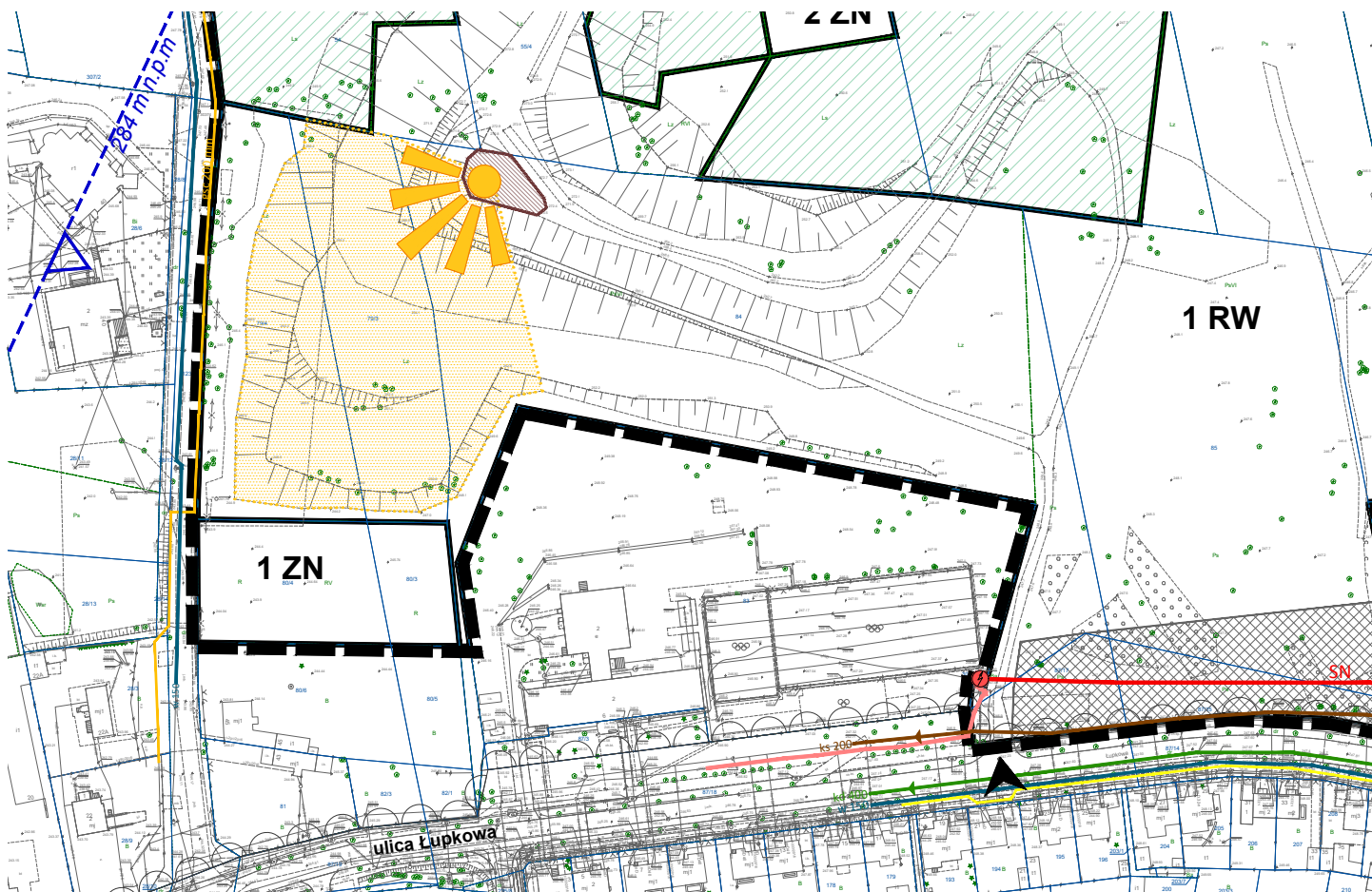
246 m n.p.m

zwana również Górką Śmieciową - kiedyś była wysypiskiem śmieci, a obecnie jest niezwykle atrakcyjnym punktem widokowym na panoramę Łodzi i Zgierza.

Jest popularnym miejscem do podziwiania zachodów słońca, otoczony zielenią, w niedalekim sąsiedztwie Lasu Łągiwnickiego. Obecnie miejsce powoli zarasta, a pejzażem można się cieszyć tylko z paru miejsc.

Na początku 2023 roku Rada Miejska w Łodzi uchwaliła nowy Plan Miejsowy dla tego terenu, który zakłada utworzenie punktu widokowego oraz wieży na Górcie Rogowskiej.

Piękno otaczającej natury i rozciągająca się z tego miejsca panorama miejsca aż prosi się o odpowiednią oprawę.



fragment "Miejscowego Planu Zagospodarowania Przestrzennego dla Części Obszaru Miasta Łodzi Położonej w Rejonie Ulic: Rogowskiej, Strykowskiej, Łupkowej i Antoniego Książka" uchwalonej 11 stycznia 2023r.



widok z góry Rogowskiej



punkt widokowy obecnie



zdjęcia z maja 2023

# wieża widokowa “naokoło”

## czemu? i dla kogo?

Projekt zakłada budowę wieży widokowej na Górcie Rogowskiej, skąd rozpościera się malowniczy widok na panoramę Łodzi. Miejsce otoczone jest bujną zielenią, ale rosnące drzewa i krzewy stopniowo zasłaniają widok, dlatego budowa platformy widokowej otwiera zupełnie nowe możliwości. Wieża, wraz z towarzyszącą jej infrastrukturą rekreacyjną, będzie służyć nie tylko mieszkańcom okolicy, ale także wszystkim Łodzianom jako romantyczne miejsce spotkań o zachodzie słońca oraz doskonały przystanek podczas rowerowych wycieczek czy spacerów.

Wieża będzie atrakcją zarówno dla mieszkańców osiedla Rogi, jak i również może być dopełnieniem szkolnego programu w Szkole Podstawowej nr. 142. Nieopodal znajdują się również Hospicjum dla Dzieci, jak i kościół św. Judy Tadeusza Apostoła w Łodzi. Górka bierze udział w życiu parafii podczas procesji w terenie.

Wieża widokowa na Górcie Rogowskiej ma potencjał aby zaktywizować tę część Łodzi, a dodatkowo stanowiłaby ona atrakcję podczas wycieczki na lotnisko w Łagiewnikach czy Arturówku.



**poranek / wieczór w tygodniu**  
zajęcia szkolne na świeżym powietrzu z SP nr. 142 /  
miejsce kontemplacji, romantyczny zachód słońca



**weekend**  
przerwa podczas przejażdżki rowerowej czy spaceru, atrakcja dla najmłodszych



**od święta**  
procesja z kościoła św. Judy Tadeusza Apostoła w Łodzi



# wieża widokowa “naokoło” jak?

*„W naturze nie ma linii prostej,  
Ludzki to wymysł sztuczny.  
Patrząc w skłębione żyworostry,  
Chaosu, chaosu się uczy.  
Pogięty, kręty i strzępiasty  
Jest każdy stwór w naturze,  
A prostą linią łączą gwiazdy  
Głupcy i tchórze.“*

Julian Tuwim  
Spostrzeżenie w: Wybór poezji, 1961

Projekt wieży planowany jest na rzucie okręgu lub elipsy, co sprawia, że będzie ona doskonale wpisywać się w naturalne otoczenie. Taki organiczny charakter odróżnia ją od obecnie powszechnie budowanych wież o prostokątnym kształcie.

Zaprojektowana wieża będzie składać się z 4 poziomów, osiągając wysokość około 12 metrów. Dzięki takiemu rozmiarowi nie przytłoczy ona swojego otoczenia, lecz zapewni możliwość wychylenia się ponad korony drzew, umożliwiając dokładne podziwianie panoramy miasta.

Konstrukcja wieży zostanie wykonana z połączenia stali i drewna. Elementy nośne będą wykonane ze stali ze względu na wpływ warunków atmosferycznych oraz ryzyko wandalizmu. Przy doborze materiałów, chcielibyśmy kierować się zasadami zrównoważonego budownictwa m.in. użycie drewna czy stal z recydingu.

Obiekt, poprzez swoją formę i sposób użytkowania jest dla użytkowników placem zabaw, zachęca do swobodnej interakcji i aktywnego korzystania punktu widokowego. Pozwalają zaspokoić dziecięcą ciekawość wyjrzenia zza drzew. Na panoramie miasta można rozpoznać znane łódzkie budynki, co ułatwiłaby tablica informacyjna.

Wygląd i detale wieży będą przedmiotem projektu koncepcyjnego.



rysunek koncepcyjny wieży "naokoło"

dziękujemy za rozpatrzenie naszego projektu!